

# Speciální úderový nástavec BWB-01

## Návod k použití

Speciální úderový nástavec k **teleskopickému obušku ESP typu Friction Lock** je určen zejména pro realizaci tzv. násilných vstupů. Tím je míněno především použití síly ze strany příslušníků bezpečnostních složek, armády nebo členů záchranářských jednotek při neodkladném průniku do uzavřených prostor. Teleskopický obušek s nasazeným úderovým nástavcem BWB-01 lze použít zejména v případech nutného odstranění odolnějších skleněných překážek – například výloh, oken dopravních prostředků apod.

**Úderový nástavec BWB-01 nelze použít s obuškem ESP typu Easy Lock, který se zavírá tlačítkem.**

### Pozor!

- Jelikož překonávání překážek zpravidla znamená vznik škod na majetku, uživatel tohoto speciálního úderového nástavce by před takovým úkonem měl vždy učinit odpovědné rozhodnutí. A to jak z hlediska taktického, tak i právního. Výrobce se zcela distancuje od užití výrobku v rámci jakéhokoliv nezákonného jednání.
- Je třeba si uvědomit, že takový úkon je nutné vždy provádět s potřebnou opatrností, s ohledem na zajištění bezpečnosti vlastní, i všech osob v okolí. Uživatelé by měli být vždy vybaveni příslušnými pomůckami, zejména ochrannými brýlemi a rukavicemi.
- Teleskopický obušek ESP s nasazeným speciálním úderovým nástavcem je určen výhradně k zefektivnění účinků úderu proti materiálu. V této podobě jej proto nikdy **nepoužívejte proti živé osobě**. Pamatujte, že užití takto uzpůsobeného donucovacího prostředku proti člověku může mít za následek i těžké zranění nebo smrt!

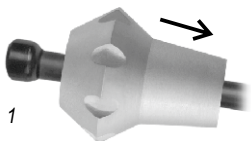


### Montáž na obušek

1. Připravte si teleskopický obušek v otevřeném stavu, vyjměte úderový nástavec BWB-01 z transportního pouzdra a z jeho středového otvoru vytlačte vložený dělený fixační plastový kužel.
2. Kovový díl úderového nástavce (hlavici) nejdříve navlékněte na nejtenčí ocelovou trubku obušku (užším koncem směrem k rukojeti) – viz obr. 1.

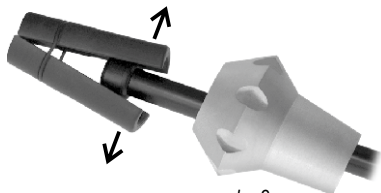


obr. 1



Pouzdro BWB-01

3. Opatrně rozevřete obě poloviny plastového fixačního kuželu a nasaďte ho tak, aby se odpovídajícím profilem dutiny zachytil na rozšířené špičce obušku. Špička obušku přitom musí zcela zapadnout do plastové části – viz obr. 2 a 3.



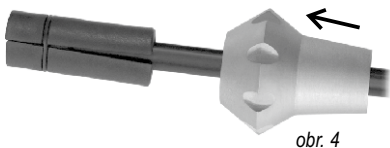
4. Kovový díl (hlavici) poté zatáhněte adekvátní silou směrem vpřed tak, aby se plastový díl sevřel ve středovém otvoru – viz obr. 4.



5. Následně ověřte, zda je kovový díl (hlavice) úderového nástavce na obušku řádně zafixován. Tuto kontrolu proveďte vždy bezprostředně před použitím úderového nástavce – úder s uvolněnými komponenty může být pro okolí nebezpečným.

## Sejmutí z obušku

1. Vyhledejte vhodnou tvrdou a odolnou podložku.
2. Uchopte obušek za rukojeť, úderovou kovovou hlavici směrem dolů.
3. Úměrnou silou pak udeřte čelní stranou hlavice na tvrdý povrch – viz obr. 5.
4. Postupujte opačným způsobem než při nasazování:
  - a) Po uvolnění hlavice plastový kužel opatrně rozevřete a vyjměte jej z konce obušku.
  - b) Vytlačte hlavici z obušku.
  - c) Plastový kužel opět vložte do středu hlavice, aby později nedošlo k jeho ztrátě.
  - d) Celý komplet uložte zpět do transportního nylonového pouzdra typu BWBH-01.



## Technické údaje

Průměr 48 mm, délka 56 mm, hmotnost 235 g.

**Euro Security Products s.r.o.,**  
Hyacintová 20, 106 00 Praha 10, ČR  
www.eurosecurity.cz • tel.: 272 660 617

